

Anmeldung unter:

<https://www.pflegekinder-web.de/anmeldung-seminarblock-dr-bettina-bonus/>



oder per Post an:

Dr. Bettina Bonus, Hospitalweg 25, 53115 Bonn

Anmeldung:

Hiermit melde ich mich verbindlich für den Seminarblock 2026 an:

Name:

Vorname:

Straße, Nr.:

PLZ, Ort:

E-Mail:

Telefon:

Bei Anmeldung beider Elternteile bitte beide Namen angeben und beide unterschreiben. Spätestens zwei Wochen nach Erhalt der Rechnung überweise(n) ich (wir) die Gebühr von 1.680 € (bzw. 1.320 € pro Person bei zwei teilnehmenden Ehepartnern) auf das dort angegebene Konto. Da die Teilnehmerzahl begrenzt ist, entscheidet die Reihenfolge des Zahlungseingangs.

Hiermit verpflichte(n) ich (wir) mich (uns) zu einem Höchstmaß an Verbindlichkeit und komme(n) zu jeder Veranstaltung, damit eine feste Arbeitsgruppe entstehen kann. Mir (uns) ist bekannt, dass ich (wir) der Schweigepflicht unterliege(n).

.....
Ort, Datum, Unterschrift

Seminargebühren:

Die Gebühren für die einzelnen Tagesseminare betragen pro Person 280 € (inkl. Raummiete, Seminarunterlagen, Bewirtungspauschale, Mittagessen, Stehcafé sowie Pausengetränken und Snacks), die Gebühren für den kompletten Seminarblock von sechs Seminaren betragen 1.680 €.

Ein Hauptziel des Seminarblocks ist es, in der gebildeten Gruppe miteinander zu lernen und von den Einzelerfahrungen gegenseitig zu profitieren. Dafür wird ein Höchstmaß an Verbindlichkeit erforderlich sein. Daher kann der Seminarblock nur als Ganzes gebucht werden. **Die Buchung von Einzelveranstaltungen ist leider nicht möglich.**

Bei gleichzeitiger Anmeldung beider Elternteile erhalten Sie einen Sonderpreis von 1.320 € pro Person (220 € pro Person/Tag).

Mit der Anmeldung verpflichten sich alle Teilnehmer zu jeder Veranstaltung zu kommen, da diese zusammengehören und aufeinander aufbauen. Die Gruppe der Teilnehmer wächst durch dieses höchste Maß an Verbindlichkeit zu einer festen Arbeitsgruppe zusammen, die die Grundlage für eine gute Arbeitsatmosphäre und intensive Arbeit bietet.

Jeder Teilnehmer unterliegt der Schweigepflicht und bestätigt dies mit seiner Unterschrift zur Anmeldung. Zu Stornierungen, Absagen siehe unsere AGB, die wir Ihnen mit der Rechnung zusenden oder auf unserer Website www.pflegekinder-web.de eingesehen werden können.

Frühbucherrabatt

Normalpreis:

1.680,00 € pro Einzelperson für sechs Veranstaltungen.
Paarpreis: 2.640,00 € (2 x 1.320,00 €).

Frühbucherrabatt:

Für Einzelpersonen 1.400 €, für Paare 1.100 € pro Person.
Dieses Angebot gilt bis einschließlich 30. 11. 2025.

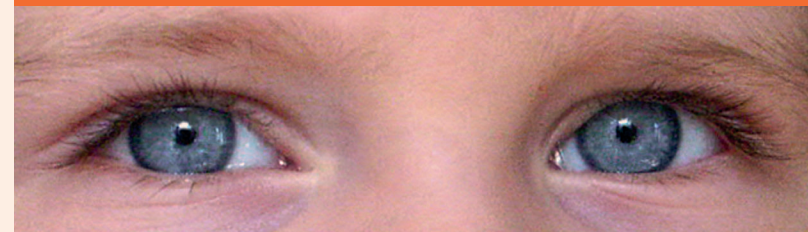
Auf diese Weise zahlen Sie nur 5 von 6 Seminartagen.

Frühbucherrabatt für das neue Jahr:

Bis zum 01.02.2026 bezahlen Einzelpersonen 1.540 €, Paare 1.210 € pro Person.

Auf diese Weise zahlen Sie dann nur 5,5 von 6 Seminartagen.

Eine schnelle Anmeldung lohnt sich somit. Dies gibt uns gleichzeitig Planungssicherheit und erleichtert die Organisation.



**Mit den Augen eines Kindes
sehen lernen**

Dr. Bettina Bonus

Der Seminarblock für Pflege- und Adoptiveltern

DR. BETTINA
BONUS-METHODE®

MIT DEN AUGEN EINES KINDES SEHEN LERNEN

LIEBE UND NACHTRAGENDE KONSEQUENZ

ANSTRENGUNGSVERWEIGERUNG

BONUS-METHODE

BONUS-TRAINING

PASSIVES LERNEN

AUTORITÄTSSTUFEN

LAUFSTALLMETHODE

Termine 2026

Konflikte für Pflege- und Adoptiveltern

Kommt Ihnen folgende Situation bekannt vor? Die Familie sitzt gut gelaunt beim Sonntagsfrühstück, fröhlich werden Pläne geschmiedet. Nun bitten Sie Ihr Kind sich die Zähne zu putzen und erinnern es gleichzeitig, die Zahnpastatube nach Gebrauch wieder zu verschließen. Ein heftiger Wutausbruch ist die Folge. Er steht in keinem Verhältnis zur aktuellen Situation. Der Sonntagsfrieden ist dahin. Sie bleiben ärgerlich, ratlos, enttäuscht zurück.

Geht Ihr Kind bis zum Äußersten, um seinen Willen durchzusetzen? Hat es Schwierigkeiten, Regeln zu lernen oder verweigert es oft hartnäckig selbst kleinste Anstrengungen, wobei der Aufwand zur Vermeidung des gewünschten Verhaltens erheblich höher ist, als die ursprüngliche Aufgabe es erfordert hätte? Was geht eigentlich in meinem Kind vor und wie kann ich helfen? Auf diese Fragen in der Erziehung von Pflege- und Adoptivkindern hat Dr. Bettina Bonus Antworten. Sie stehen im Mittelpunkt des Seminarblocks 2026.

Tatsächlich können die Folgen der Frühtraumatisierung in Pflege- und Adoptivfamilien zu kaum vorstellbaren Belastungen führen, an denen die Familie zu zerbrechen droht. Aber wenige, konsequent durchgeführte Maßnahmen können schnell zu einer wesentlichen Verbesserung führen. Dies durften schon viele Familien erfahren, die Dr. Bettina Bonus in den vergangenen Jahren begleitet hat. Aus ihrer reichen praktischen Erfahrung in der Arbeit mit frühtraumatisierten Kindern und ihren Familien sowie ihrer Forschung auf diesem Gebiet gibt Ihnen Frau Dr. Bonus Einblicke in die Entstehung und die Folgen einer Frühtraumatisierung. Ein wichtiger Bestandteil sind darüber hinaus die konkreten, praktischen Hinweise für den Alltag mit einem frühtraumatisierten Kind.

Die Seminar-Termine im Überblick:

Samstag, 21. März 2026

Samstag, 25. April 2026

Samstag, 13. Juni 2026

Samstag, 26. September 2026

Samstag, 10. Oktober 2026

Samstag, 21. November 2026

Seminarblock BONUS-METHODE

Seminarartikel 1

MIT DEN AUGEN EINES KINDES SEHEN LERNEN – Die Entstehung einer Frühtraumatisierung bei Pflege- und Adoptivkindern und ihre möglichen Folgen

Seminarartikel 2

LIEBE UND NACHTRAGENDE KONSEQUENZ – eine spezielle Pädagogik für aggressive, regelverletzende und grenzüberschreitende Pflege- und Adoptivkinder

Seminarartikel 3

ANSTRENGUNGSVERWEIGERUNG – von und mit Dr. Bettina Bonus

Ein Ausblick:

Als Fortsetzungsseminarblock bieten wir 2027 noch **sechs weitere inhaltlich zusammenhängende Semintage** an zum Thema:

BONUS-TRAINING – Hier lernen Sie alles, **was** Sie inhaltlich mit Ihren Kindern lernen sollten, um die Anstrengungsverweigerung aufzulösen, aber auch, **wie** Sie erfolgreich mit Ihren Kindern lernen können.

Der Tagesablauf:

09:30–10:00 Uhr: Stehcafé (Kaffee, Tee, Gebäck)

10:00–11:30 Uhr: Seminar

11:30–11:45 Uhr: Pause (Kaffee, Tee, Obst, Gebäck)

11:45–13:00 Uhr: Seminar

13:00–14:30 Uhr: Mittagessen (Drei-Gänge-Menü)

14:30–15:30 Uhr: Seminar

15:30–16:00 Uhr: Kaffeepause (Kaffee, Tee, Kuchen)

16:00–18:00 Uhr: Seminar

Kurzfristige Änderungen aufgrund aktueller Ereignisse oder veränderter Rahmenbedingungen vorbehalten.

Unser Tagungsort:

Katholisch-Soziales Institut (KSI)

Bergstraße 26

53721 Siegburg

Telefon: 02241 2517-0

Internet: www.ksi.de

Es besteht die Möglichkeit, im KSI zu übernachten. Die Reservierung der Übernachtung erfolgt durch die Teilnehmer. Die Kosten für die Übernachtung müssen im KSI erfragt und vor Ort beglichen werden.

Kinder können leider nicht mitgebracht werden.

Weitere Informationen erhalten Sie auf unserer Website

www.pflegekinder-web.de